

今治市伊東豊雄建築ミュージアム 2011年7月30日[土] 開館



開館記念展 「新たなる船出」

A see-worthy vessel

開館時間：9:00—17:00 休館日：月曜日[祝日の場合は原則翌日振替] | 年末[12/27—12/31]

観覧料：一般…800円 | 学生…400円 ※団体[20名以上]、65歳以上は2割引 ※高校生以下又は18歳未満無料 ※障害者とその介護者1名無料

「今治市伊東豊雄建築ミュージアム」開館記念トークセッション 「アートと建築によるまちづくり」

講師：伊東豊雄 [建築家、今治市伊東豊雄建築ミュージアム名誉館長] 日比野克彦 [アーティスト]

日時：2011年8月21日[日] 開場13:00 開演14:00～16:00 | 場所：今治市公会堂 | 入場無料

今治市伊東豊雄建築ミュージアム

〒794-1308 愛媛県今治市大三島町浦戸2418

TEL : 0897-74-7220 | FAX : 0897-74-7225

MAIL : info@tima-imabari.jp | URL : http://www.tima-imabari.jp

 **T I M A**
IMABARI

photo: Naoya Hatakeyama

■「今治市伊東豊雄建築ミュージアム」開館記念トークセッション

「アートと建築によるまちづくり」

建築によるまちづくりワークショップに取り組む伊東豊雄氏、そして、アートによるまちづくりワークショップに取り組む日比野克彦氏が、今治市大三島にあるミュージアムから、これからの大三島、そして今治市における活動について語ります。

講師：伊東豊雄[建築家、今治市伊東豊雄建築ミュージアム名誉館長]
日比野克彦[アーティスト]
日時：2011年8月21日[日] 開場 13:00 開演 14:00~16:00
場所：今治市公会堂 愛媛県今治市別宮町1丁目4-1
[アクセス：松山空港より車で約1時間・JR今治駅より徒歩約5分]
入場無料



伊東豊雄 | いとう とよお 1941年生まれ。主な作品に「せんだいメディアテーク」、「TOD'S表参道ビル」、「多摩美術大学図書館(八王子キャンパス)」、「座・高円寺」など。現在、「台中メトロポリタンオペラハウス」(台湾)、「パルセロナ見本市グランヴィア会場拡張計画」(スペイン)等が進行中。日本建築学会賞作品賞、ヴェネツィア・ビエンナーレ「金獅子賞」、王立英国建築家協会(RIBA)ロイヤルゴールドメダル、朝日賞、高松宮殿下記念世界文化賞など受賞多数。



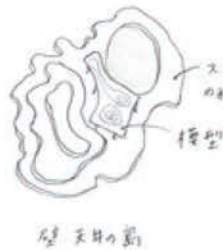
日比野克彦 | ひびの かつひこ 1958年岐阜市生まれ。東京藝術大学美術学部先端芸術表現科教授。東京藝術大学在学中の1983年に、段ボールを素材とした作品で日本グラフィック展グランプリを受賞、一躍脚光を浴びる。その後、舞台空間・パブリックアート、パフォーマンスなどの身体・言語を媒体とした作品など表現の領域を広げ、1996年ベネチアビエンナーレに出品。国内外で個展を多数開催する。2000年以降は表現者の視点だけでなく、受け取り手が感じ取る力を引き出すような作品をワークショップの手法で制作する。また、アートとスポーツの文化的視点からの融合を目指して日本サッカー協会理事を務めている。

■開館記念展

「新たなる船出」



新たなる船出展示イメージ



■鉄板に覆われた船のデッキのようなミュージアム。これからの建築の夢を乗せ、海事都市今治から、新しい航海へと旅立ちます。

■建築家・伊東豊雄の作品を展示する、国内に前例のない建築ミュージアム。最先端の建築のデザインや潮流を展示紹介するとともに、地域や風土に根ざした建築や子どもたちに伝えたい未来のまちと環境を考えるワークショップなど、さまざまな活動を展開していきます。

■開館記念展は3つの主題からなります。せんだいメディアテークの10年からの「新たなる船出」、建築のもっとも根源的な「人々の集まるかたち」を青い海に浮かぶ島々にたどり、そして世界中の建築家から寄せられたドローイング展示「みんなの家」を巡るという、多彩な航海を経験していきます。

中国[広島市・福山市]側から
●車 ● 瀬戸内しまなみ海道・大三島ICから約30分
●JR ● バス ● 広島バスセンターまたは福山駅前 ▶ しまなみライナーにて「大三島BS」下車・乗換 ▶ 島内路線バスにて「トンネル下」下車・乗換 ▶ 島内路線バスにて「ところミュージアム」下車 ▶ 徒歩約3分

四国[松山市・今治市]側から
●車 ● 瀬戸内しまなみ海道・大三島ICから約30分
●JR ● バス ● 松山市駅 ▶ 今治駅 ▶ 特急(または急行)バスにて「宮浦港」(または「宮浦農協」)下車・乗換 ▶ 島内路線バスにて「ところミュージアム」下車 ▶ 徒歩約3分
●船舶 ● 今治港 ▶ 快速船(またはフェリー)にて宗方港 ▶ 島内路線バスにて「ところミュージアム」下車 ▶ 徒歩約3分



今治市伊東豊雄建築ミュージアム
〒794-1308 愛媛県今治市大三島町浦戸2418
TEL: 0897-74-7220 | FAX: 0897-74-7225
MAIL: info@tima-imabari.jp
URL: http://www.tima-imabari.jp

