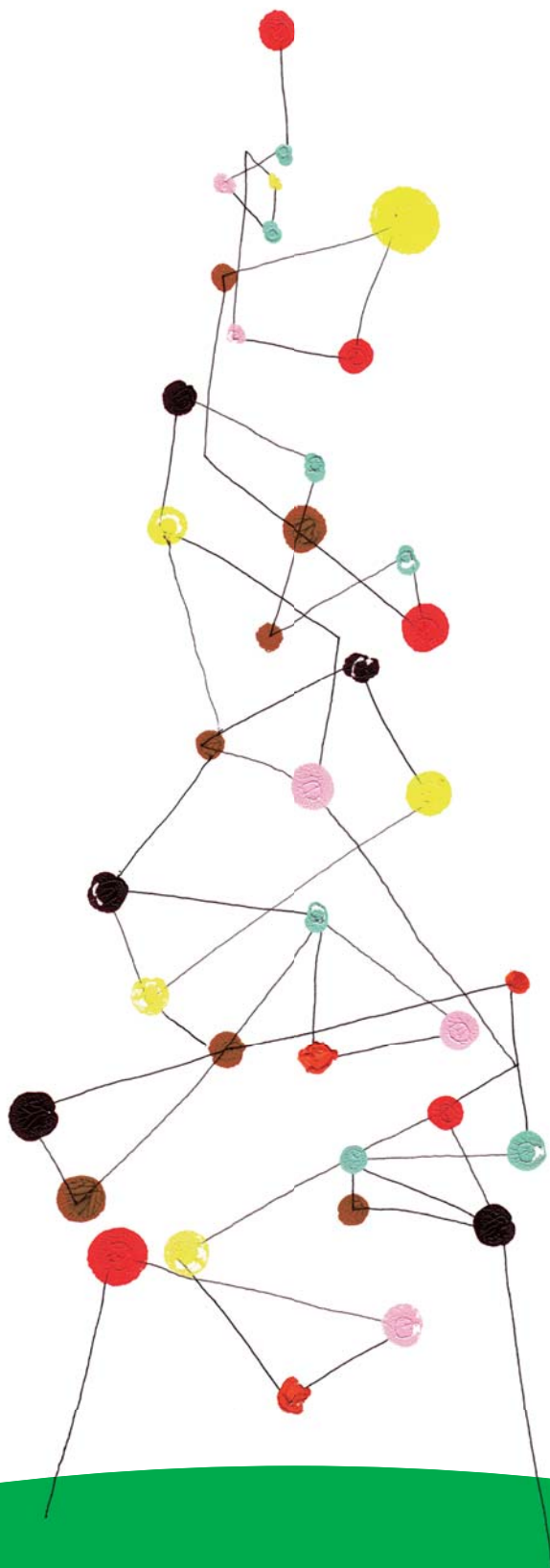


みんな^{ゆめ}で夢のタワーを島につくろう！



Building The Highest Tower On An Island!

今治市伊東豊雄建築ミュージアム 春休み子どもワークショップ

SWEET CONSTRUCTIONS

2015年3月31日(火) 今治市伊東豊雄建築ミュージアム シルバーハット

主催:今治市 協力:こどものためのアート情報誌tonton
今治市伊東豊雄建築ミュージアム 〒794-1308 愛媛県今治市大三島町浦戸2418
TEL:0897-74-7220 FAX:0897-74-7225
MAIL:info@tima-imabari.jp URL:http://www.tima-imabari.jp



SWEET CONSTRUCTIONS ゆめ みんなで夢のタワーを島につくろう!

オランダの建築家ユニット・INAMATT(イナさん&マットさん)が大三島にやってきます!
このワークショップでは、はじめにミュージアムのまわりをみんなで歩きながら、気に入った場所をスケッチします。どんな島に住みたいかな、大三島をどんな島にしたいかな。海が見えるところや日あたりのいい場所、さわやかな風がふく木かげがあったらいいな。イナ先生やマット先生とお話ししながら、いろいろなアイデアをふくらませたら、大きな紙に島のかたちをかいてみましょう。その島の上に、いろいろな素材を使って、カラフルな夢のタワーをつくります。最後はみんながつくった島をならべて、橋をかけたら完成です!



日時:3月31日(火)10:00開始 15:00終了予定

09:30~10:00 受付	11:10~11:30 伊東豊雄建築ミュージアムに移動して、
10:00~10:10 先生やスタッフの紹介、自己紹介	スケッチの続きをかこう!
10:10~10:20 ワークショップについての説明	11:30~12:00 シルバーハットでスケッチを完成させよう!
10:20~10:30 グループに分かれて作戦タイム	12:00~13:00 お昼ごはん
10:30~10:50 岩田健母と子のミュージアムの	13:00~14:15 島と建物をつくろう!
まわりを歩いて、理想の島と建物の	14:15~14:45 島とタワーをかざりつけよう!
かたちをスケッチしよう!	14:45~15:00 みんなの島と建物を見てみよう!

集合場所:今治市岩田健母と子のミュージアム 〒794-1309 愛媛県今治市大三島町宗方5208-2

解散場所:今治市伊東豊雄建築ミュージアム シルバーハット 〒794-1308 愛媛県今治市大三島町浦戸2418

※集合・解散場所が異なりますので、ご注意ください。

参加対象:小学生 定員:20名 ※応募者多数の場合は抽選となります。参加の可否は3月24日(火)までに通知予定です。

申込締切:3月21日(土)

※今治市内からご参加いただける方は、無料送迎バスをご利用いただけます。8:30に今治市役所前から出発予定です。

大島・伯方島の送迎場所や出発時間は、お申し込んだ後、個別にご連絡いたします。

参加料:無料 ※昼食はお弁当をご持参ください。

申込方法:メールまたはFAXによる事前申込が必要です。MAIL:office@tima-imabari.jp FAX:0897-74-7225

●メール:件名を「ワークショップ参加希望」とし、氏名、学校名、学年、保護者氏名、住所、電話番号を明記の上、送信ください。

※PCのメールが受信可能なメールアドレスより送信ください。携帯電話のメールで受信制限をしている場合、tima-imabari.jpのドメインが受信できるよう設定してください。

●FAX:下記の記入欄にご記入の上、送信ください。

参加応募フォーム

氏名	学校名	学年	保護者氏名	住所	電話番号
男					
女					

中国【広島市・福山市】側から

●車:瀬戸内しまなみ海道・大三島ICから約25分

●JR/バス:広島バスセンターまたは福山駅→しまなみライナーにて「大三島BS」下車・乗換→島内路線バスにて「トンネル下」下車・乗換→島内路線バスにて「ところミュージアム」下車→徒歩約3分

四国【松山市・今治市】側から

●車:瀬戸内しまなみ海道・大三島ICから約25分

●JR/バス:松山市駅→今治駅→特急(または急行)バスにて「宮浦港」(または「宮浦農協」)下車・乗換→島内路線バスにて「ところミュージアム」下車→徒歩約3分

●船舶:今治港→快速船(またはフェリー)にて宗方港→島内路線バスにて「ところミュージアム」下車→徒歩約3分



(C)Yoichi Matsuda